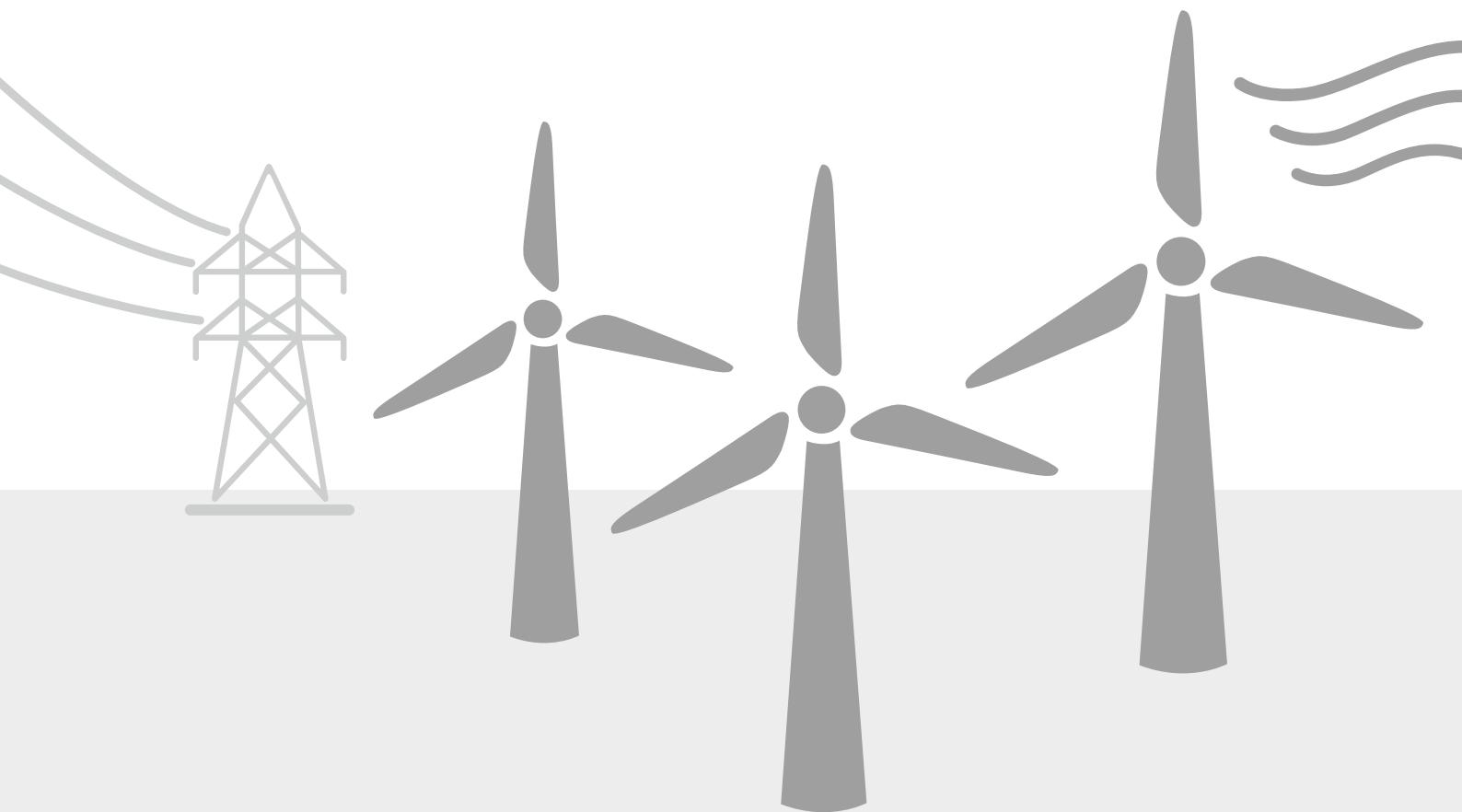




ZUSATZERLÖSE AUS IHRER WINDKRAFTANLAGE

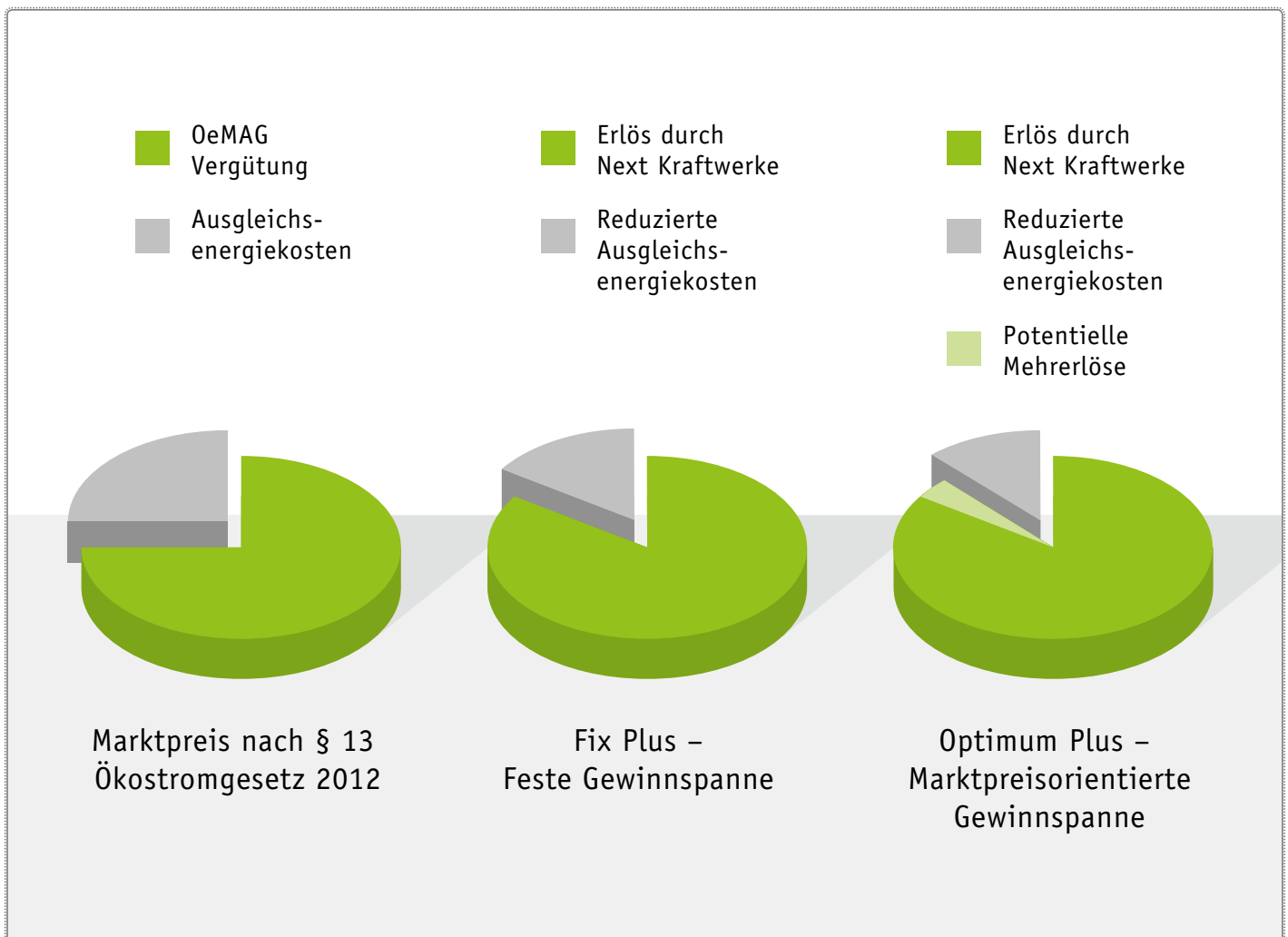


DAS ERLÖSMODELL

➤ Mehrerlöse aus Ihrer Windkraftanlage

In der Stromvermarktung von Windkraftanlagen sind Ihre möglichen Erlöse fest definiert. Sie sind abhängig vom Marktpreis, der in §13 Ökostromgesetz 2012 (OeMAG Marktpreis) fixiert ist. Dabei kann Ihr Gewinn aber weitaus höher sein. Mit einer optimierten Handels- und Vergütungsstrategie lassen sich mit Ihrer Anlage weitaus höhere Erträge erzielen. Die Lösung: Eine Vermarktung über Next Kraftwerke, einem der größten virtuellen Kraftwerke im deutschsprachigen Raum. Über die Integration Ihrer Windkraftanlage in unseren Next Pool sind Zusatzerlöse möglich. Warum diese ungenutzt lassen?

Die Basis dieser Mehrerlöse sind reduzierte Ausgleichsenergiekosten, die Next Kraftwerke seinen Kunden bietet. Denn unsere langjährige Erfahrung in der Stromvermarktung gepaart mit präzisen Prognosen ermöglicht es uns, die Kosten für Ausgleichsenergie signifikant zu reduzieren. Ein Vorteil, der Ihnen zugute kommt. Umgerechnet bedeutet dies, dass wir Ihnen zusätzlich zur OeMAG-Vergütung einen fixen Aufschlag garantieren können. Dieser Aufschlag richtet sich nach der installierten Leistung Ihrer Anlage. Alternativ können Sie auch ein Prämienmodell wählen, das sich direkter am Marktpreis orientiert, um so von den Chancen der Marktpreisentwicklung zu profitieren.



Durch die Einbindung Ihrer Windkraftanlage in unser virtuelles Kraftwerk erhalten Sie mit einer Fernsteuerlösung auch die Möglichkeit, intelligente Vermarktungsstrategien zu verfolgen. So können etwa negative Börsenpreise am Strommarkt vermieden werden. Außerdem

ist der Fernzugriff auf Ihre Windkraftanlage der erste Schritt auf dem Weg an den Regelleistungsmarkt, der mittelfristig immer interessanter für die Windbranche werden wird. Sie können heute schon die Weichen für diesen Schritt stellen.



➤ Direktvermarktung von Windstrom

Für die tägliche Vermarktung Ihres Windstroms an der Strombörse wird die Anlage in unser virtuelles Kraftwerk, den Next Pool, eingebunden. An der physischen Lieferung des Stroms in das Verteilnetz ändert sich durch die Direktvermarktung nichts. Nur in bilanzieller Hinsicht wird der Strom nun über die Bilanzgruppe von Next Kraft-

werke geführt und an der Strombörse veräußert. Von Next Kraftwerke erstellte Stromeinspeiseprognosen für Ihre Anlage werden laufend mit den Einspeiseganglinien verglichen und angepasst. Denn eine gute Prognose und eine genaue Kenntnis über Ihre Anlage sind wichtig für eine effiziente Vermarktung.

➤ Die Next Kraftwerke – Ihre Erlösprämien

Für Windkraftanlagen stehen neben der Vergütung nach §13 Ökostromgesetz 2012 zwei verschiedene Erlösprämien zur Verfügung. Mit dem Erlösmodell Modell Fix Plus erzielt der Betreiber garantiert fest fixierte Mehrgewinne gegenüber dem Ertrag nach §13 Ökostromgesetz 2012. Die Basis hier sind reduzierte Ausgleichsenergiekosten, die höhere Erträge ermöglichen. Darüber hinaus bietet Next Kraftwerke

mit der Optimum Plus Prämie eine weitere Erlösmöglichkeit. Optimum Plus verfügt über eine marktpreisorientierte Gewinnspanne und orientiert sich an den direkten Erlösen aus dem Börsenhandel des erzeugten Stroms. So besteht gegenüber der Fix Plus Prämie die Chance auf weitere Mehrerlöse. Ihr Next Kraftwerke-Kundenberater berät Sie gerne, welches Modell für Sie am lukrativsten ist.

➤ Ihre Windkraftanlage – Ihre Erlöse

Durch die Direktvermarktung Ihres Windstroms über Next Kraftwerke können Sie gegenüber den Marktpreisen nach §13 des Ökostromgesetz 2012 zusätzliche Gewinne erwirtschaften.



Ihre Windkraftanlage hat eine Leistung von bspw. 5 MW.

Der Gewinn durch Ihre Teilnahme am Next Pool.

➤ Ihre Windkraftanlagen in der Regelenergie – ein Ausblick

Momentan wird Energie aus Windkraftanlagen noch nicht dafür genutzt, Regelenergie bereitzustellen. Angesichts der Entwicklungen der Energiewende deutet vieles darauf hin, dass sich perspektivisch das Marktdesign für den Regelenergiemarkt verändern wird. Fluktuierende Energieträger werden eine Rolle in der Erbringung von Regelenergie spielen. Sie können heute schon dafür sorgen, dass Ihre

Anlage von der ersten Minute an dabei sein wird. Und wer eignet sich für diesen Schritt nicht besser als ein langjähriger Spezialist in Sachen Regelenergie? Mit unserer Erfahrung in der Sekundär- und Tertiärreserveleistung und in der Vernetzung dezentraler Anlagen der Erneuerbaren Energien bieten wir Ihnen alle Möglichkeiten, die Flexibilität Ihrer Windkraftanlage auch zukünftig gewinnbringend zu vermarkten.

KONTAKTIEREN SIE UNS

Wir freuen uns auf Gespräche mit Ihnen – Werden Sie unser Partner im Next Pool!

In einem persönlichen Gespräch informieren wir Sie gerne ausführlich über unsere Produkte und die Teilnahme am Next Pool. Nehmen Sie unverbindlich Kontakt zu uns auf, um die Zusatzerlöse für Ihre Windkraftanlage berechnen zu lassen.

Kontakt

Next Kraftwerke AT GmbH

Franz-Josefs-Kai 27

1010 Wien

T: +43 01 535011 0

info@next-kraftwerke.at

Next Kraftwerke – Das Unternehmen

Next Kraftwerke ist Betreiber eines der größten virtuellen Kraftwerke im deutschsprachigen Raum, in dem Biogas-, Biomasse-, KWK-, Windkraft- und Photovoltaikanlagen zusammengeschlossen sind. Dank des zentralen Leitsystems des Next Pools wird die gebündelte Erzeugungs- und Reservekapazität der vernetzten dezentralen Anlagen zu maximalen Preisen auf den Strommärkten veräußert. Als Direktvermarkter

der ersten Stunde kennt Next Kraftwerke die Marktmechanismen insbesondere im Hinblick auf die Vermarktung von Strom aus Erneuerbaren Energien. Next Kraftwerke ist eine Ausgründung aus dem Energiewirtschaftlichen Institut an der Universität zu Köln (EWI), dessen über 50-jährige Erfahrung in der energiewirtschaftlichen Forschung das Fundament für das Unternehmen bildet.